

СОГЛАСОВАНО:
 Директор ГКУ КО «Мещовское лесничество»


 Коста И.И.
 «15» 03 2021 года.

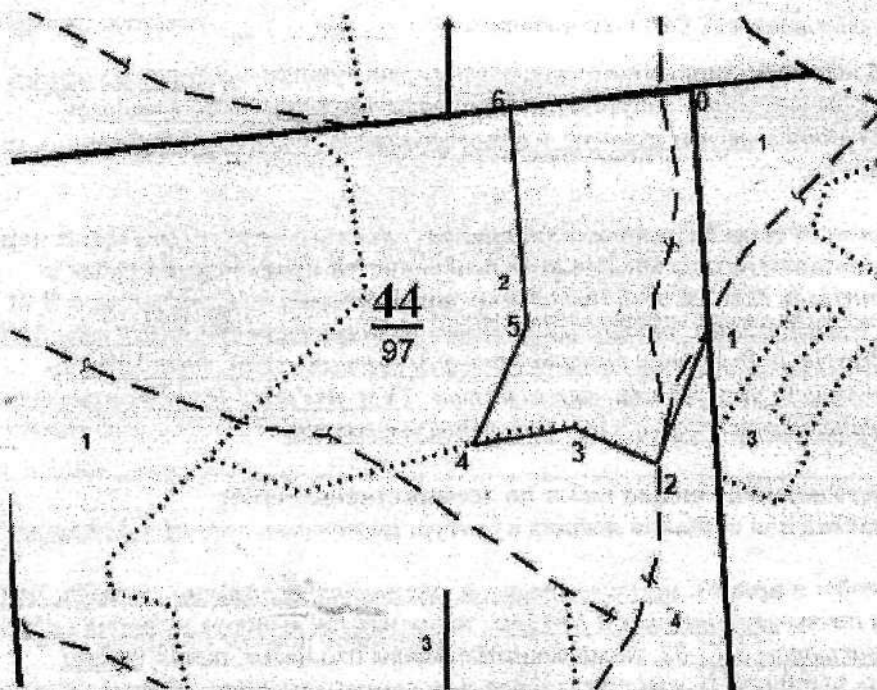
УТВЕРЖДАЮ:

 Чубик В.М./
 2021 года



ПРОЕКТ
 искусственного лесовосстановления
 на весну 2021 года.
 по ООО «Техноплюс», договор аренды №147 от 02.12.2014 года.

1. Характеристика местоположения лесного участка:
 Лесничество – ГКУ КО «Мещовское лесничество» Участковое лесничество - Брятинское
 Номер квартала – 44 Номер выдела – 2 Площадь участка – 11,4 га.
 План участка масштаб 1:10000



Номер точек	Геодезические координаты		Румбы	длина м
	Широта	Долгота		
0-1	54,2154239°	34,7160405°	ЮВ:4°	338
1-2	54,2125293°	34,7163905°	ЮЗ:22°	197
2-3	54,2109565°	34,7153405°	СЗ:64°	124
3-4	54,2113668°	34,7136683°	ЮЗ:79°	140
4-5	54,2111616°	34,7116462°	СВ:25°	179
5-6	54,2125749°	34,7126961°	СЗ:5°	303
6-0	54,2151732°	34,7123461°	СВ:83°	256

Чертеж выполнил  специалист л/х ООО Техноплюс Матяш С.В. 15.03.2021 год

2. Характеристика лесорастительных условий лесного участка:

Рельеф, гидрологические условия, почва (механический состав, степень влажности) - рельеф равнинный, почва влажная, суглинистая, тип условий местопроизрастания – С3 тип леса – широколиственный.

3. Характеристика площадей лесного участка – вырубка 2020 года (вырубка указать год), гарь (указать год), прогалина, иные не занятые насаждениями или пригодные для лесовосстановления земли)

4. Характеристика вырубки:

Количество пней на единице площади (шт/га) – 300 состояние очистки от порубочных остатков и валежника - удовлетворительное характер и размещение оставленных деревьев и кустарников – отсутствует степень задернения почвы - средняя (слабая, средняя, сильная), степень минерализации почвы - 0% заражение почвы вредителями, вид, шт/га - обследование не требуется, т.к. на территории участка очагов хруща не зарегистрировано

5. Характеристика имеющего подрост и молодняка лесных древесных пород:

Состав пород – жизнеспособный подрост и молодняк главных лесных древесных пород отсутствует, средний возраст – нет м, количество деревьев и кустарников на единице площади – отсутствует шт/га, размещение их по площади лесного участка – нет, состояние лесных насаждений, его оценка – вырубка.

6. Проектируемый способ лесовосстановления: искусственное, вид культур – сплошные, чистые, главная(ые) порода(ы) - ель обыкновенная, сопутствующие породы – берёза, возобновившиеся естественным путем после создания лесных культур и оставленная для успешного роста и формирования главных пород.

7. Обоснование проектируемого способа лесовосстановления, главных лесных древесных пород, породного состава восстанавливаемых лесов, с учетом особенностей производства работ в различных категориях защитных лесов и особо защитных участках лесов: Согласно правил лесовосстановления, утверждённых приказом Минприроды России от 04.12.2020 года №1014, отсутствие на участке подрост и молодняк главных лесных древесных пород, преобладание главной породы в предшествующем насаждении, соответствие ТУМ для произрастания главной лесной древесной породы; особенности производства работ отсутствуют.

8. Сроки и технологии (методы) выполнения работ по лесовосстановлению:

8.1 Подготовка лесного участка для создания лесных культур: подготовка лесного участка не требуется.

8.2 Обработка почвы (способы и время): механизованная, частичная, бороздами, октябрь 2020 года, глубина обработки почвы - глубина борозд 10-15 см., применяемые машины и орудия - плуг ПКЛ-70 в агрегате с трактором МТЗ-82, размещение и размеры площадок, полос, борозд (нужное подчеркнуть): их ширина 0,7 м, средняя ширина между центрами полос, борозд 4,0 м, их направление: С-Ю.

8.3 Метод создания лесных культур: сеянцами ели обыкновенной с открытой корневой системой в дно борозды, способ создания лесных культур, применяемые машины и орудия - ручным способом под меч «Колесова», схема размещения посадочных, посевных мест (нужное подчеркнуть): 4 м x 0,7 м, схема смещения пород - Е-Е-Е, чистыми рядами, звеньями в ряду (нужное подчеркнуть), количество посадочных, посевных мест (нужное подчеркнуть) на 1 га – 3500 шт/га, потребность в посадочных, посевном материале, на всю площадь мест (нужное подчеркнуть) – 39,90 тыс. шт., в том числе по породам на всю площадь, тыс. шт.: - ель 39,90 тыс. шт.

8.4 Уход за возобновлением главных лесных древесных пород (вид ухода, кратность, применяемые орудия и оборудование):

Агротехнический уход:

1-й год 2-х кратный агротехнический уход КЛБ – 1,7 в агрегате с трактором МТЗ-82

2-й год 1-х кратный агротехнический уход КЛБ – 1,7 в агрегате с трактором МТЗ-82

3-й год 1-х кратный агротехнический уход мотокусторезом

Лесоводственный уход:

4-й год лесоводственный уход мотокусторезом

Дополнение лесных культур (площадь, год выполнения) – 2022 г, 2023 г, 2024 г на площади 11,4 га при условии наличия приживаемости менее 85%.

8.5. Противопожарные и защитные мероприятия: проведение по периметру лесосеки противопожарных минерализованных полос шириной 1,4 м протяжённостью 1,5 км и уход за ней.

9. Требования к используемому для лесовосстановления посадочному материалу: в соответствии с таблицей 1 приложение 17 Правил лесовосстановления утверждённых приказом Минприроды России от 04.12.2020 года № 1014 «Об утверждении Правил лесовосстановления», отвечающий требованиям лесосеменного районирования, утверждённым приказом Рослесхоза от 28.03.2016 года №100 3-летние стандартные сеянцы ели обыкновенной с диаметром стволика у корневой шейки не менее 2 мм и высотой стволика не менее 12 см. третий лесосеменной район.

10. Требования к молоднякам, площади которых подлежат отнесению к землям, на которых расположены леса, для признания работ по лесовосстановлению завершёнными: возраст – 7 лет, количество деревьев главных лесных древесных пород – 2,0 тыс. шт/га, средняя высота – 1,2 м.

11. Объём работ по лесовосстановлению (площадь лесовосстановления): - 11,4га.

Проект составил: [подпись] специалист л/х ООО ТехноплосМатяш С.В. 15.03.2021 год

Проект проверил: [подпись] инженер по лесовосстановлению «15» 03 2021г

Проект проверил: [подпись] участковый лесничий «15» 03 2021г

12. В проект внесены изменения: _____
(информация о проведении дополнительных мероприятий, объём, год проведения)

Основание для внесения изменений: _____

Подписи членов комиссии:

(должность)	(фамилия, имя, отчество)	(подпись)	(дата)
_____	_____	_____	_____
_____	_____	_____	_____
_____	_____	_____	_____

**Карточка
обследования участка № _____ / _____
при выборе способа и технологии лесовосстановления**

Местоположения лесного участка:

Лесничество - ГКУ КО «Мещовское лесничество» Участковое лесничество - Барятинское

Дача, тех. участок - номер квартала - 44, номер выдела - 2

Площадь участка - 11,4 га

Категория площади лесовосстановления: вырубка 2020 года

Лесорастительные условия: рельеф - равнинный; почва - суглинистая влажная; степень задернения почвы - средняя (достаточная) нет препятствий для работы почвообрабатывающих орудий, отсутствует угроза возникновения эрозии; тип леса - широколиственный; тип лесорастительных условий - С3.

Характеристика земель:

Категория участка - сплошная рубка спелых и перестойных насаждений, вырубка

2020 года. Характеристика вырубки: количество пней на единице площади (шт/га) - 300; состояние очистки от порубочных остатков и валежника - удовлетворительное; наличие пней, высота которых >30 см препятствует прохождению техники (кол-во/га) - отсутствует.

Характеристика сохраненного подроста главных (целевых) пород:

Жизнеспособность подроста - жизнеспособный подрост и молодняк главных лесных пород отсутствует. Характеристика возобновления мягколиственных пород: отсутствует.

*Перечётная ведомость
жизнеспособного подроста и молодняка*

Кол-во учетных площадок, всего шт/га их общая площадь, га	Категории крупности подроста	Высота по категория м, м	Перевод очный коэффиц иент	Количество по породам, шт.								
				Главных (целевых)			Сопутствующих			Нежелательных (малоценных)		
						всего			всего			всего
Всего 30 шт./ 0,3 га	мелкий	- до 0,5	0,5			0			0			0
	средний	-0,6-1,5	0,8			0			0			0
	крупный	более 1,5	1,0			0			0			0
Итого жизнеспособного подроста на учетных площадках						0			0			0
Всего жизнеспособного подроста на лесном участке						0			0			0
В т.ч. количество площадок без жизнеспособного подроста 30 шт						0			0			0

Примечание: при радиусе одной круговой площадки 1,78; её размер - 0,001 га, необходимое количество площадок на участке до 5га - 30шт, 5-10 га - 50 шт, более 10 га - 100шт. молодняк при перечеде учитывается вместе с крупным подростом.

Количество жизнеспособного подроста всего - нет тыс.шт/га в т.ч. по породам: нет; категория густоты - нет (редкий - до 2 тыс/га, средний - 2-8 тыс/га, густой - более 8 тыс /га; категория высоты подроста - крупный (мелкий до 0,5м, средний 0,6-1,5м, крупный - более 1,5м); встречаемость подроста % - нет (отношение количества учётных площадок с растениями к общему количеству (не менее 30) учётных площадок, в %) распределение подроста по площади - равномерное (равномерное - встречаемость более 65%, не равномерное встречаемость - 40-65%, групповое - не менее 10 шт мелких или 5шт средних и крупных экземпляров жизнеспособного и сомкнутого подроста в группе) : соответствие подроста лесорастительным условиям - подрост главных лесных древесных пород отсутствует (соответствует - замена не требуется, не соответствует - требуется замена главной породы); Характеристика возобновления сопутствующих древесных пород (порода, кол-во шт/га, средняя высота): возобновление сопутствующих пород отсутствует Характеристика возобновления нежелательных малоценных пород (порода, кол-во шт/га, средняя высота): возобновления нежелательных малоценных пород отсутствует.

Характеристика источников обсеменения:

Семенные деревья главных лесных пород (порода, кол-во шт/га) - отсутствуют

Семенные куртины (породы, площадь) - отсутствуют

Стены леса (породы) - осина, береза, ель

Наличие самосева главных лесных пород возрастом до 2 лет (порода, кол-во шт/га) - отсутствует

Пригодность участка для проведения лесовосстановительных мероприятий: пригоден, не пригоден (подчеркнуть)

Характеристика санитарного состояния - болезни леса и заселенность вредными организмами не обнаружены.

Намечаемые мероприятия:

1. Оставить под естественное возобновление в следствие природных процессов (зарастивание) - нет га.

2. Провести содействие естественному лесовосстановлению - нет га с выполнением мер содействия: _____, площадь _____ га в том числе сохранение подростов при рубках леса - нет га.

3. Искусственное лесовосстановление (лесные культуры) - 11,4 га

4. Комбинированное лесовосстановление - нет га

Необходимость проведения предварительных и сопутствующих мероприятий:

Санитарные - не требуется.

Противопожарные - создание по периметру лесосеки противопожарных минерализованных полос с последующим уходом за ними.

Обследование произвел: специалист л/х ООО Техноплюс _____

Матяш С.В. 15.11.2020 год